



# **Donne e Leadership: Valorizzare il Talento Femminile**

Un progetto per promuovere la leadership femminile e costruire una società più inclusiva ed equa.

# La Leadership Femminile Oggi

Il tema della leadership femminile rappresenta una leva fondamentale per lo sviluppo e il progresso della società. Negli ultimi anni ha assunto una crescente centralità nel dibattito pubblico, economico e culturale.

Ancora permangono ostacoli che limitano la piena espressione del talento femminile. Nonostante i progressi, resta molta strada da fare per garantire alle donne pari accesso ai ruoli decisionali.

**Il talento non ha genere; le opportunità, invece, sì. E vanno riequilibrate.**

Non si tratta solo di promuovere l'uguaglianza di genere, ma di riconoscere e valorizzare l'impatto positivo che le donne possono avere nei ruoli decisionali. Valorizzare la leadership femminile significa costruire organizzazioni più competitive e umane.

# Gli Obiettivi del Progetto



## Cultura Inclusiva

Promuovere una cultura della leadership inclusiva e paritaria per favorire la crescita delle donne attraverso lo sviluppo di competenze di leadership.



## Ridurre Stereotipi

Abbattere gli stereotipi che limitano l'espressione del talento femminile e creare nuove opportunità di crescita.



## Valorizzare il Potenziale

Valorizzare il potenziale femminile in diversi ambiti: vita pubblica, professionale, scientifica, associativa e politica.



# A Chi Si Rivolge il Progetto

1

## Donne della Comunità

Donne della F.I.D.A.P.A. e della comunità locale che desiderano sviluppare competenze di leadership.

2

## Giovani Talenti

Studentesse e neolaureate che vogliono costruire il proprio percorso professionale con consapevolezza.

3

## Professioniste

Donne professioniste, imprenditrici, manager e impegnate nell'associazionismo.

4

## Educatrici

Insegnanti ed educatrici che vogliono promuovere la parità di genere.

5

## Rappresentanti Istituzionali

Rappresentanti di Enti, Istituzioni e Imprese sensibili alla tematica della parità di genere.

# Le Azioni Concrete del Progetto



## **Analizzare il Divario**

Analizzare il divario di genere nei ruoli di leadership e raccogliere dati sulla presenza femminile nei ruoli decisionali.



## **Favorire Conoscenze**

Fornire conoscenze di base su diritti, parità di genere e dati sulla leadership femminile.



## **Valorizzare Esperienze**

Valorizzare esperienze di donne leader nei vari ambiti attraverso interviste e testimonianze.



## **Aumentare Consapevolezza**

Aumentare la consapevolezza delle donne rispetto al proprio potenziale e alla gestione dell'autostima.



## **Stimolare Partecipazione**

Stimolare la cittadinanza attiva e la partecipazione femminile nella società e nelle organizzazioni.



## **Potenziare Competenze**

Potenziare competenze di leadership collaborativa, comunicazione e public speaking.

# Come Lavoriamo: Le Attività del Progetto



# Progetto Conclusivo

## *Donne e Leadership: Bilancio e Prospettive*

L'evento conclusivo aperto al pubblico rappresenta il momento culminante del progetto, dove le partecipanti presenteranno i progetti elaborati durante il percorso formativo.

- Presentazione dei progetti delle partecipanti
- Condivisione delle esperienze e dei risultati raggiunti
- Consegna degli attestati di partecipazione
- Networking e creazione di nuove opportunità

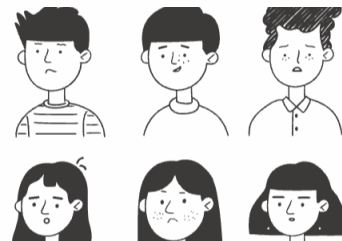


# L'Impatto del Progetto



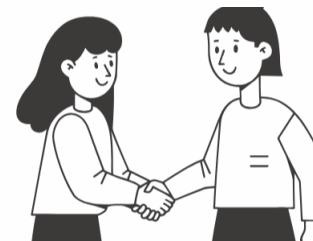
## Maggiore Consapevolezza

Sviluppo di competenze di leadership e aumento dell'autostima nelle partecipanti.



## Riduzione Stereotipi

Abbattimento di stereotipi di genere e pregiudizi nella comunità.



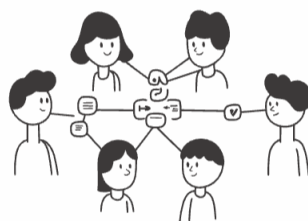
## Creazione di Reti

Sviluppo di reti di collaborazione e spazi di confronto permanenti tra donne di vari settori.



## Competenze Potenziate

Accrescimento di competenze personali e professionali delle partecipanti.



## Diffusione del Messaggio

Diffusione del messaggio di empowerment nel territorio e aumento della partecipazione femminile in settori chiave.



## Maggiore Visibilità

Miglioramento della visibilità e del riconoscimento del talento femminile nella società.



# Partner Coinvolgibili

Il successo del progetto dipende dalla collaborazione con diversi attori del territorio. Insieme possiamo creare un ecosistema favorevole alla leadership femminile.

## Scuole e Università

Istituzioni educative per formare le leader del futuro.

## Associazioni Femminili

Movimenti e associazioni impegnate nella parità di genere.

## Comuni

Enti locali per promuovere politiche inclusive.

## Aziende e Imprese

Realtà del territorio sensibili alla diversity e inclusion.

## Media Locali

Canali di comunicazione per amplificare il messaggio.

**Insieme possiamo costruire un futuro dove il talento femminile sia pienamente valorizzato e le opportunità siano davvero per tutte.**