



FIDAPA



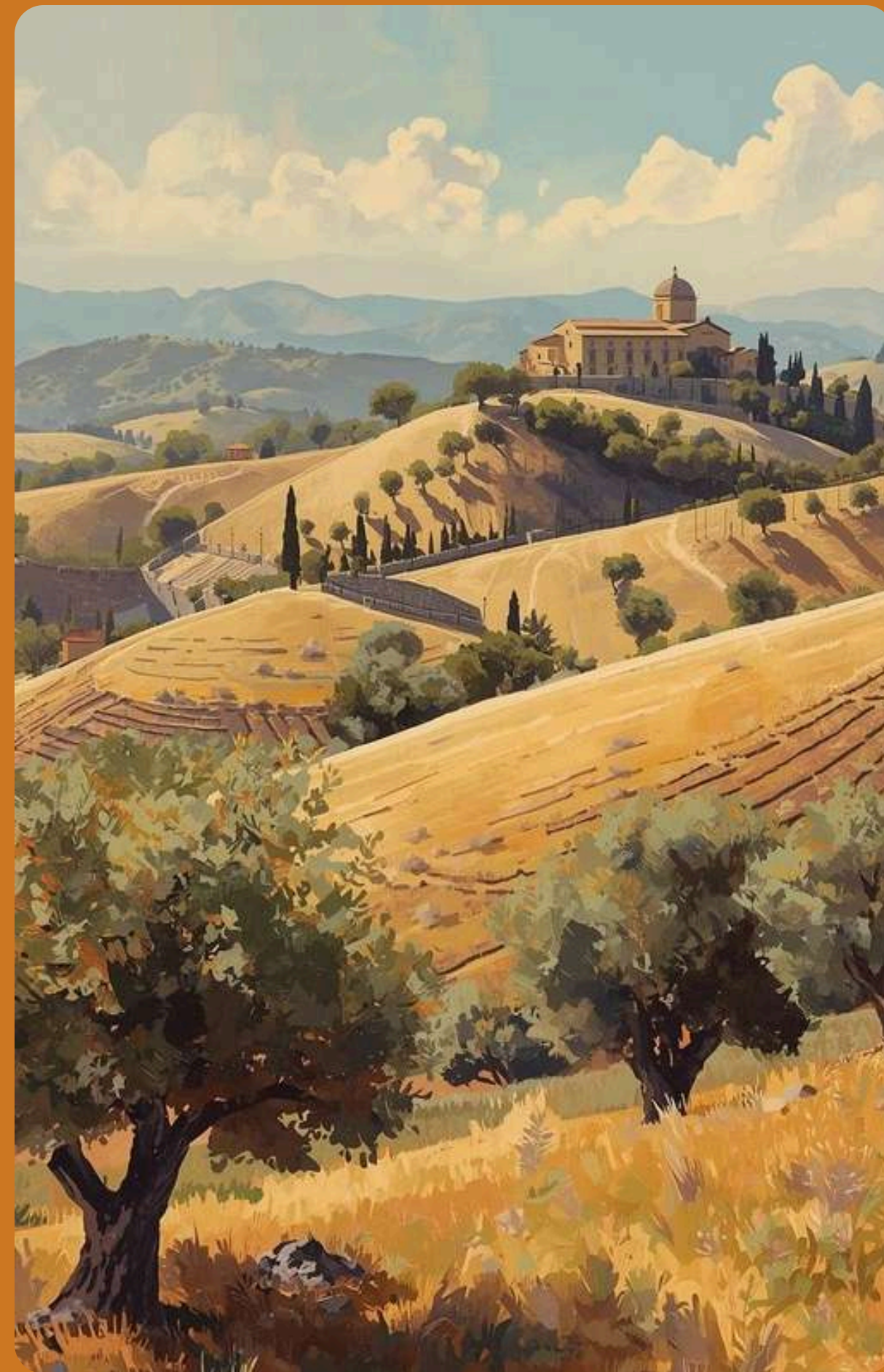
BPW Italy

La Via dei Santuari

Un percorso di riconnessione
nei luoghi sacri della Sicilia

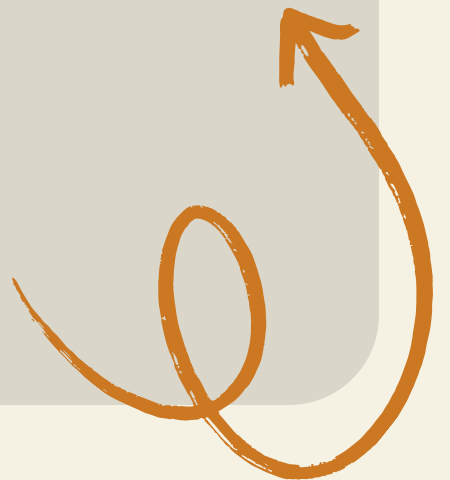
FIDAPA BPW Italy - Distretto Sicilia

Vera Petralia, Past President FIDAPA Acireale



Viviamo in un tempo che corre.

Siamo sempre connesse... ma sempre meno in contatto.
Questo progetto è un invito a fermarsi e ad ascoltare la
nostra voce antica.





Perché questo progetto?

Questo progetto mira a **recuperare l'identità** e la comunità, incoraggiando il contatto diretto con la terra e le tradizioni locali.
È un invito a riconnettersi con le radici e a valorizzare le relazioni.

Obiettivi del Progetto

Valorizzazione dei Santuari



Valorizzare i santuari per preservare la storia e il patrimonio culturale della Sicilia.

Coesione Sociale



Promuovere **interazioni** per rafforzare i legami tra comunità locali, partecipanti e gruppi interreligiosi.

Turismo Responsabile



Incentivare **un turismo** che rispetti la cultura e l'ambiente, sostenendo l'economia locale.

Crescita culturale e spirituale

Questo progetto coinvolgerà le socie, le comunità locali e gli studenti, favorendo legami tra generazioni e promuovendo la partecipazione attiva l'arricchimento culturale e spirituale attraverso esperienze condivise.





A chi è rivolto

Questo progetto mira a **recuperare l'identità** e la comunità, incoraggiando il contatto diretto con la terra e le tradizioni locali.
È un invito a riconnettersi con le radici e a valorizzare le relazioni.

Un viaggio in quattro tappe

4 incontri → 4 luoghi sacri → 4 esperienze di riconnessione





Incontro 1 - Radici e Memoria

Storie locali e tradizioni antiche

Le storie locali sono il **cuore pulsante** delle nostre comunità.
Attraverso la riscoperta delle tradizioni, possiamo ricostruire un
senso di identità e appartenenza.

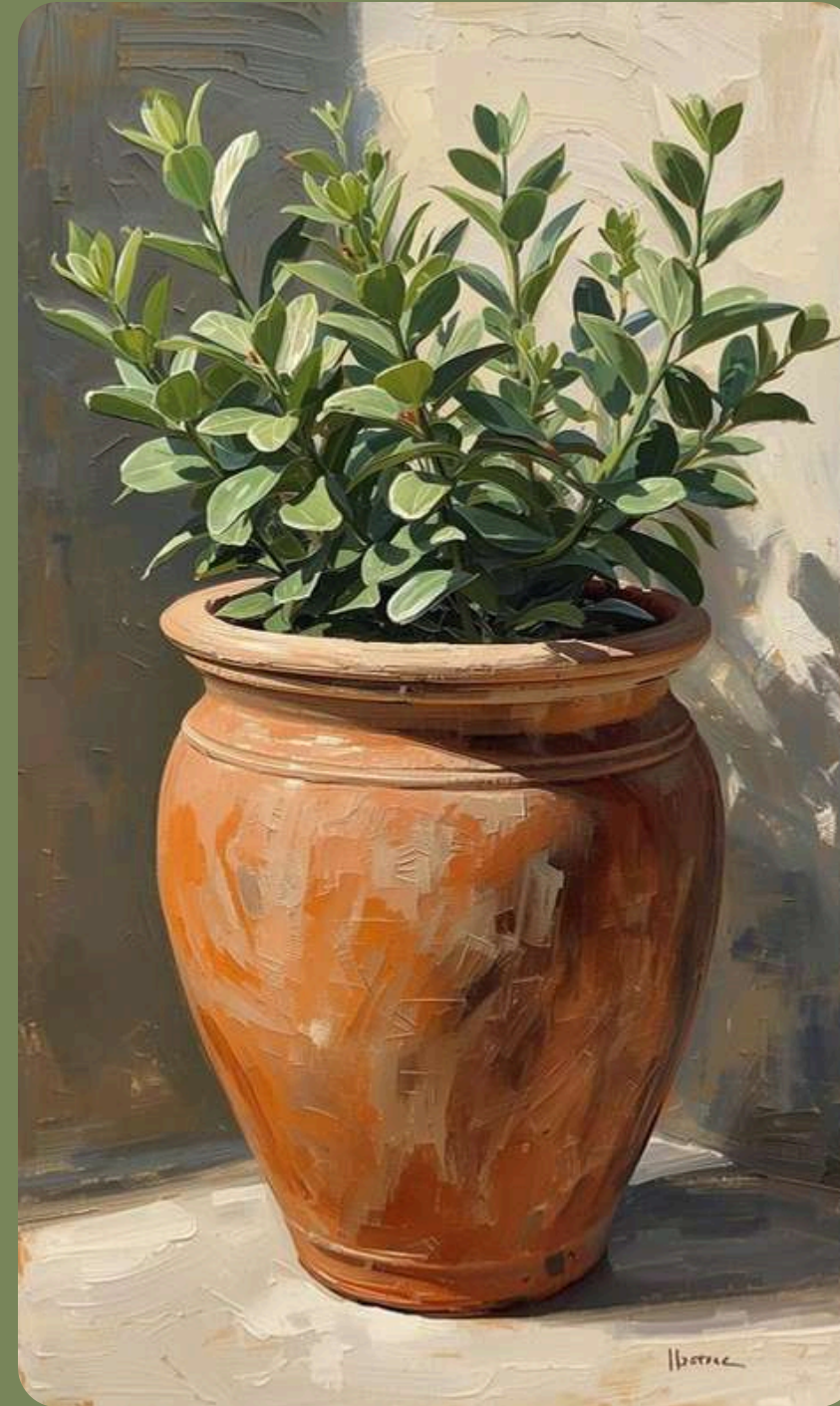
Incontro 2 — Sapori e gesti sacri



Un omaggio alle tradizioni culinarie

Assapora l'essenza dei sapori di Sicilia tramite tradizioni culinarie antiche tramandate da enti religiosi, mani clericali e sapienti ricettari.

Incontro 3 — Terra e cura



Contatto

Nutrire le piante per
ritrovare equilibrio e salute.

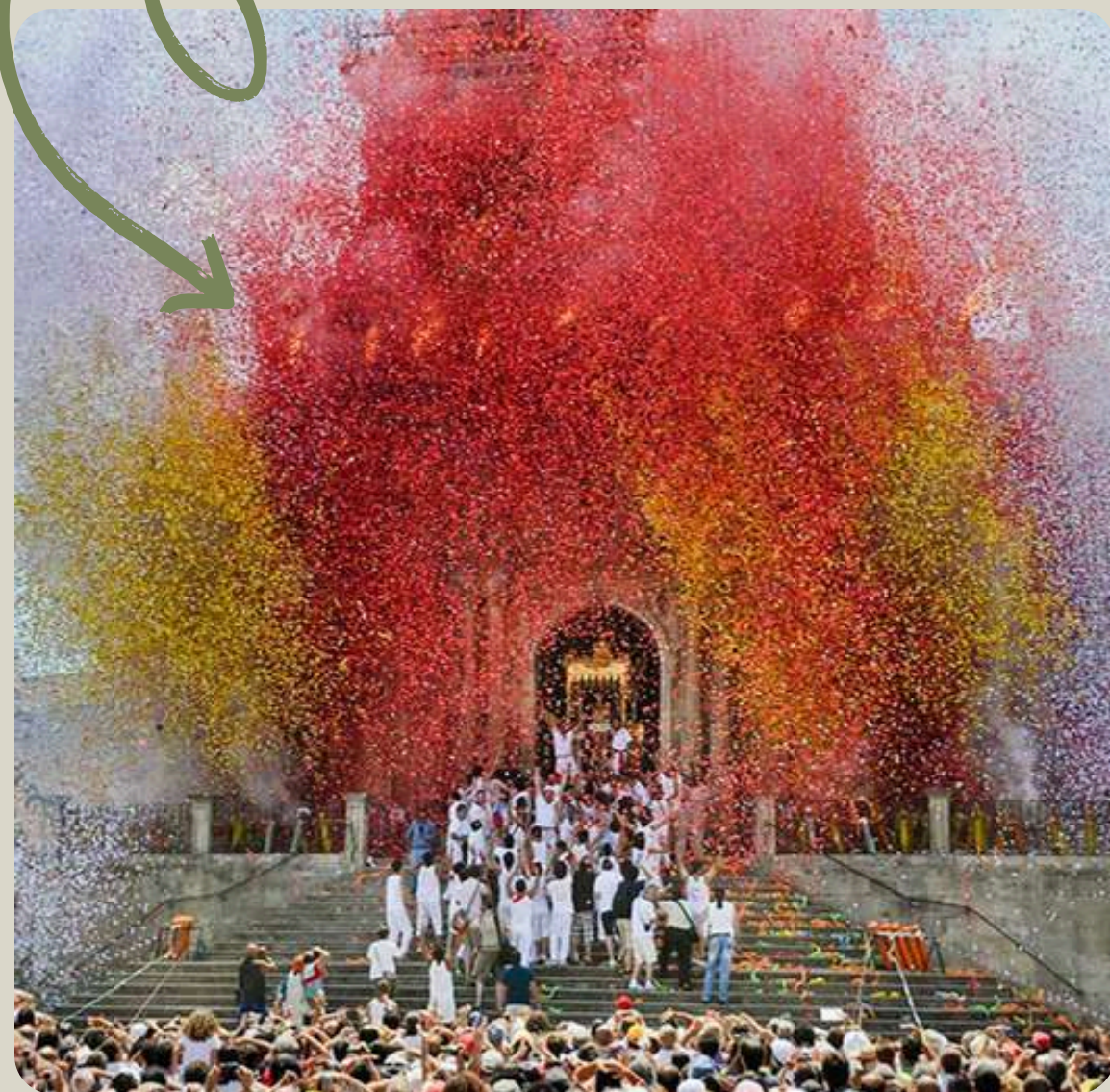


Riti

Antichi riti che celebrano i
doni della terra.

Incontro 4 — Celebrare il ritorno

Un momento di condivisione e festa per
la comunità locale, celebrando il nostro
percorso.



Metodologia

Laboratori



I laboratori pratici coinvolgeranno partecipanti in attività esperienziali significative.

Esperti ospiti



Gli esperti ospiti condivideranno conoscenze e tecniche per arricchire l'esperienza comunitaria.

Attività comunitarie



Le attività comunitarie promuoveranno la coesione e il rafforzamento dei legami sociali.

Collaborazioni per una Riconnessione Sostenibile



Comuni

Collaboriamo con i comuni per supporto reciproco.



Diocesi

Le diocesi partecipano attivamente al progetto.



Associazioni

Le associazioni locali contribuiscono attivamente al progetto.

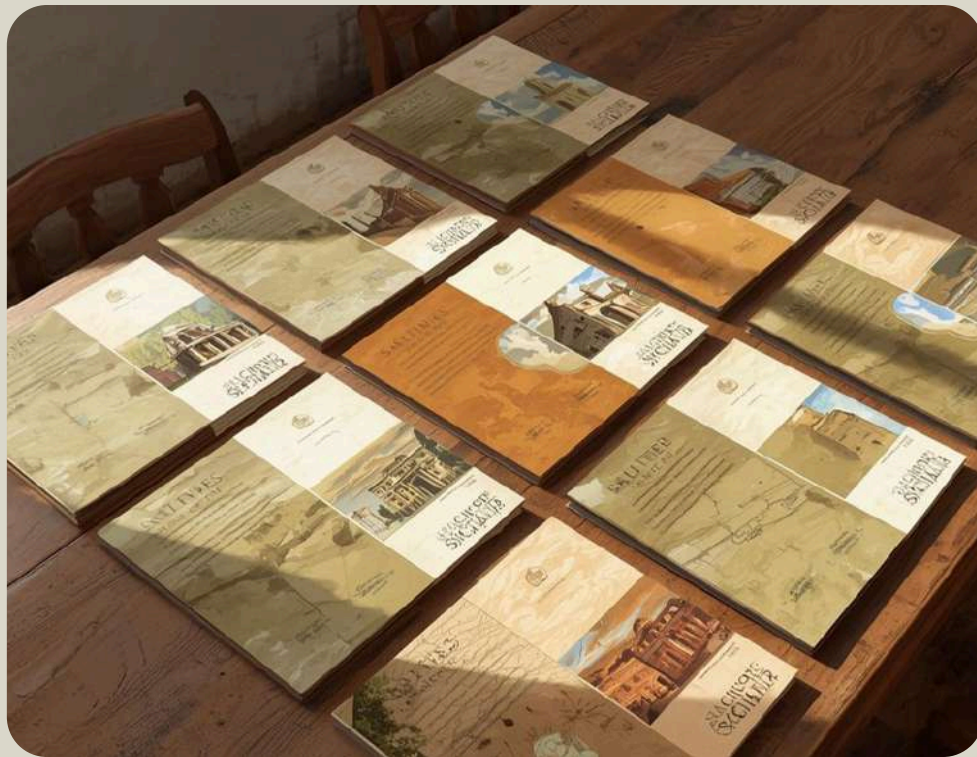


Scuole

Le scuole sono parte integrante della nostra iniziativa.

Comunicazione Efficace

Brochures



Le brochure **promuoveranno** il progetto, invitando le comunità a unirsi al nostro viaggio sacro.

Social media



Contenuti coinvolgenti daranno visibilità agli eventi, creando **connessioni nella comunità e ampliando la portata.**

Mostra Finale



La mostra conclusiva racconterà le esperienze e inviterà tutti a **celebrare** il patrimonio che condividiamo.



Sostenibilità

Un progetto responsabile

Diamo priorità al rispetto dei luoghi sacri e puntiamo a un basso impatto ambientale attraverso il coinvolgimento della comunità, l'educazione e pratiche sostenibili che onorano il nostro patrimonio naturale e le nostre tradizioni.

Costi del Progetto

Materiali



I materiali necessari saranno **essenziali** per la realizzazione delle attività e workshop.

Relatori



I relatori esperti **contribuiranno** con conoscenze e competenze per arricchire l'esperienza.

Logistica



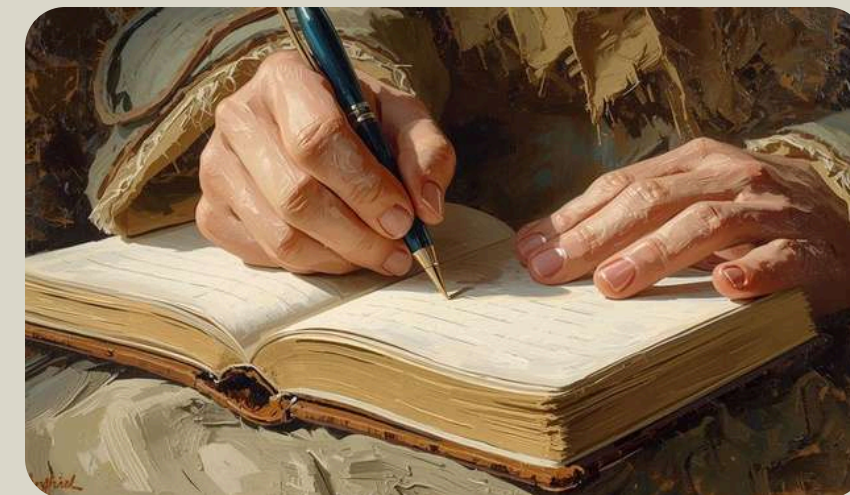
La logistica sarà organizzata per garantire un **flusso** regolare degli eventi e delle attività.

Come misureremo l'impatto



Numero partecipanti

Il coinvolgimento attivo della comunità è fondamentale.



Diario del Pellegrino

Documentare le esperienze favorisce connessioni più profonde.



Coinvolgimento comunità

Misurare la nostra influenza sulle tradizioni locali è essenziale.



Crescita del turismo responsabile

Promuovere valori che rispettano il nostro patrimonio e l'ambiente.

Esempio tempistica

Preparazione e contatti

partner:
1–2 mesi

Nella fase iniziale di pianificazione, definiremo gli obiettivi del progetto, identificheremo le parti interessate e stabiliremo una tempistica per le attività principali, così da garantire un avvio fluido del programma.

Incontri: 4 giornate

Il coinvolgimento della comunità comprenderà il contatto con i residenti locali, l'organizzazione di incontri informativi e la creazione di partnership con le associazioni del territorio per generare entusiasmo e sostegno al progetto.

Chiusura e mostra

La preparazione del workshop includerà la finalizzazione dei contenuti, il coinvolgimento di esperti ospiti e la raccolta dei materiali necessari per offrire ai partecipanti un'esperienza arricchente, focalizzata su temi culturali e spirituali che verranno esposte alla fine dell'incontro.



Possibili criticità

Gestire efficacemente le possibili criticità

Fluttuazioni meteorologiche, vincoli di budget e problemi di coordinamento possono verificarsi. L'attuazione di piani di mitigazione e la promozione di una comunicazione solida garantiranno resilienza e adattabilità del progetto di fronte a queste sfide.



FIDAPA



BPW Italy

Adesso tocca a **noi**
ritrovare la nostra
voce interiore e volerla
condividere con chi
non la conosce per
valorizzare il nostro
patrimonio.

Grazie per l'attenzione.

Vera Petralia, Past President FIDAPA Acireale

